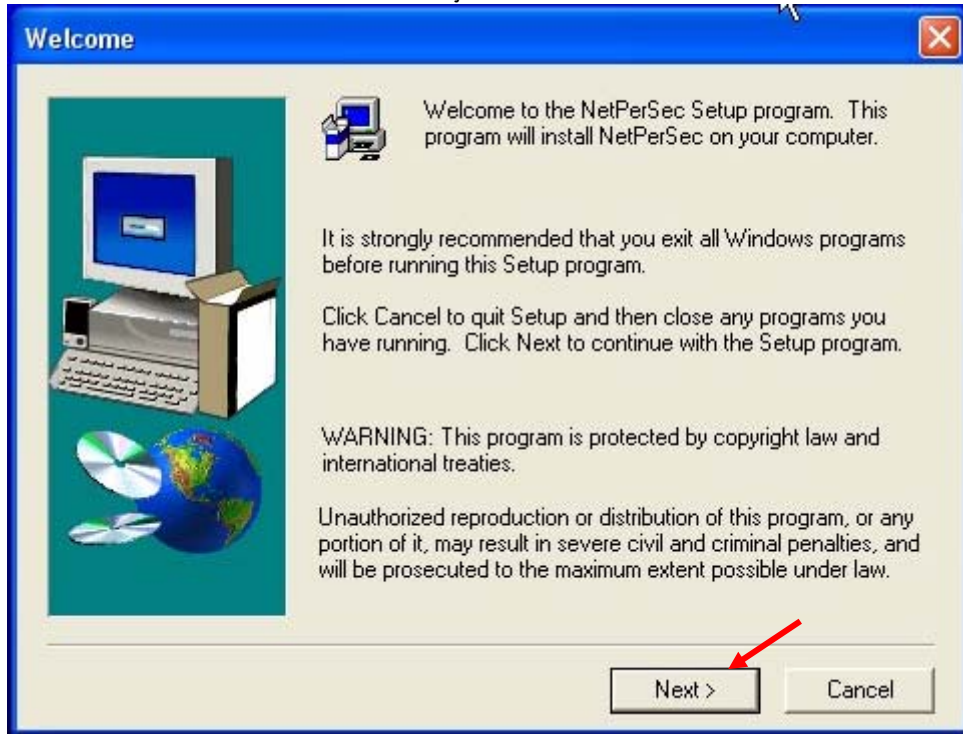


- Roteiros de Instalação e Execução :

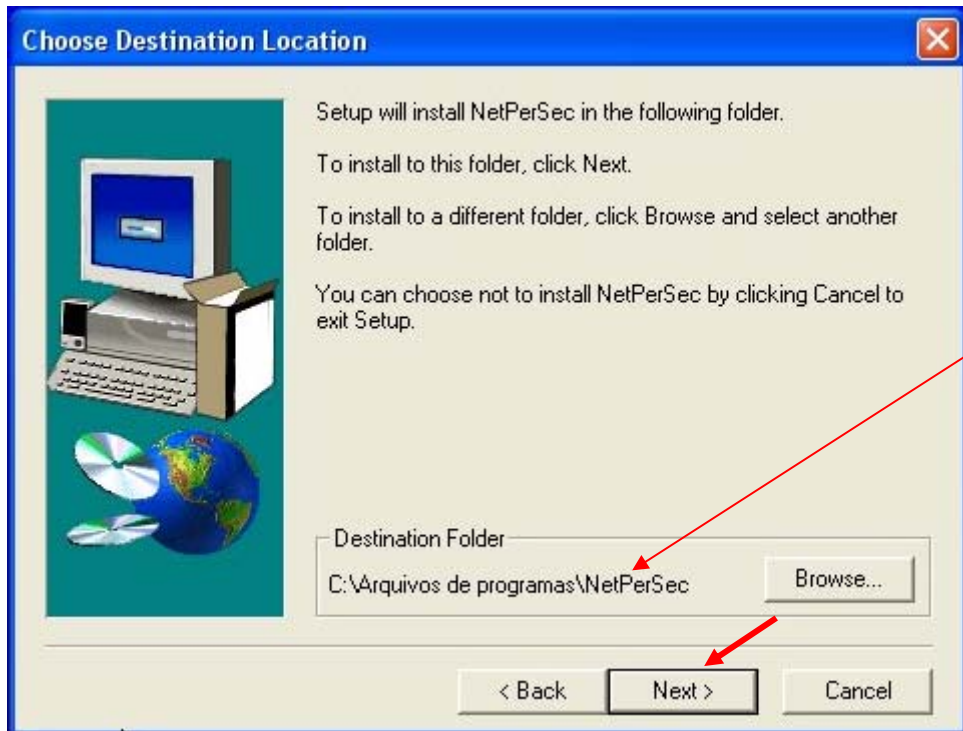
NetPerSec – S.O. Windows Versões: 98 / NT / 2000 / XP / 2003

► Velocímetro de Tráfego das Placas de Rede / Acesso Local e Web

► Tela 1 - Início da Instalação



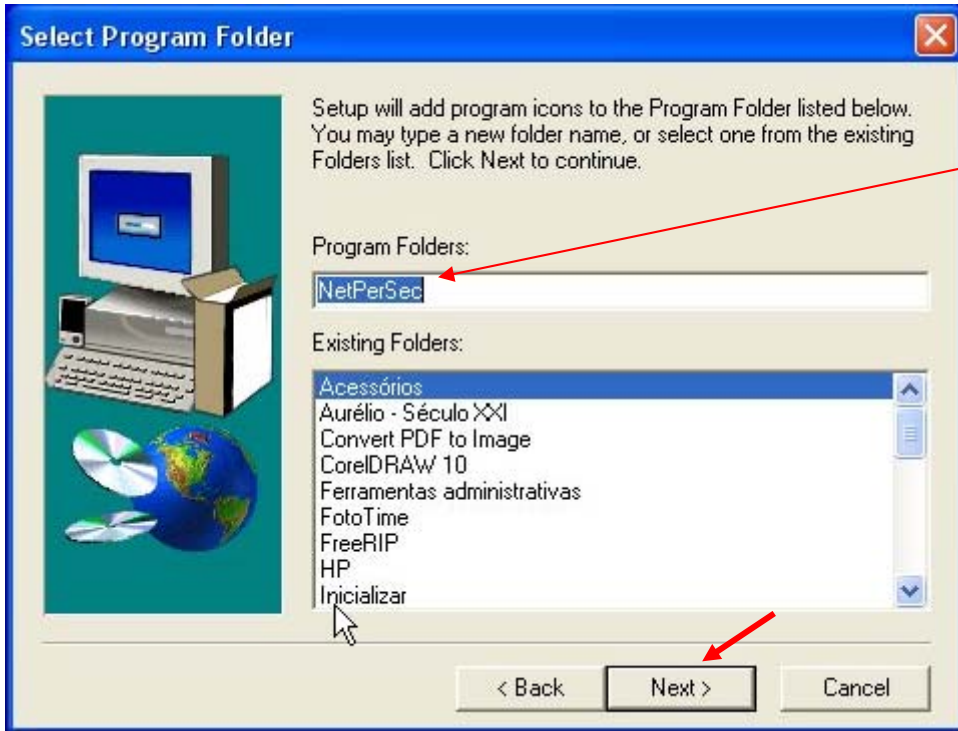
► Tela 2 - Escolha da Pasta de Instalação



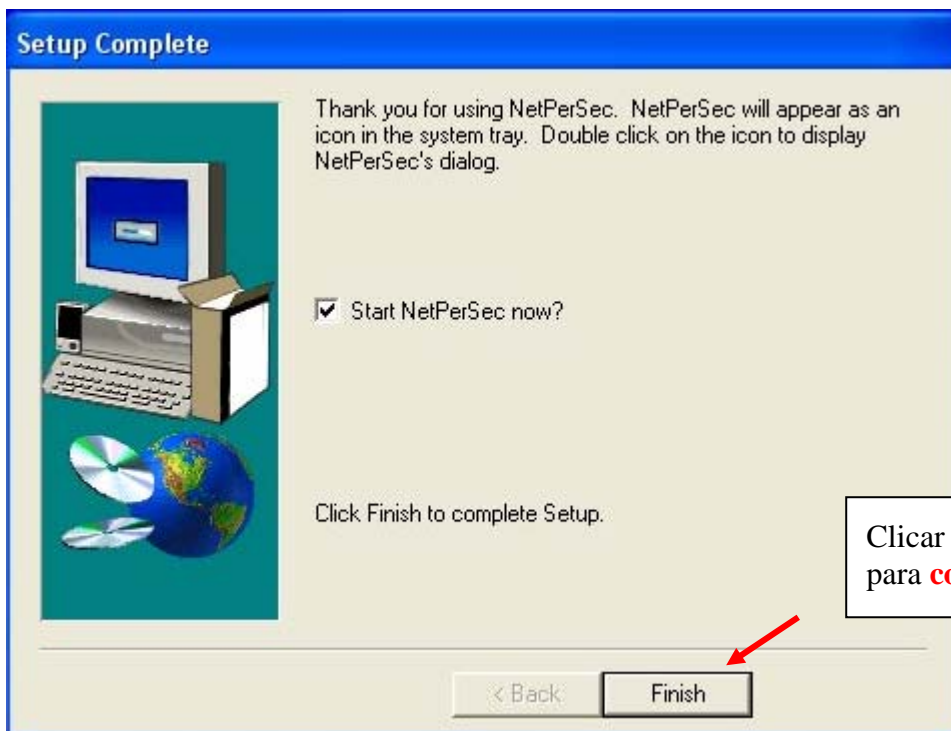
Manter a Pasta padrão que o programa determina por default.

► Tela 3 - Escolha da Pasta de Programas





► Tela 4 - Conclusão da Instalação



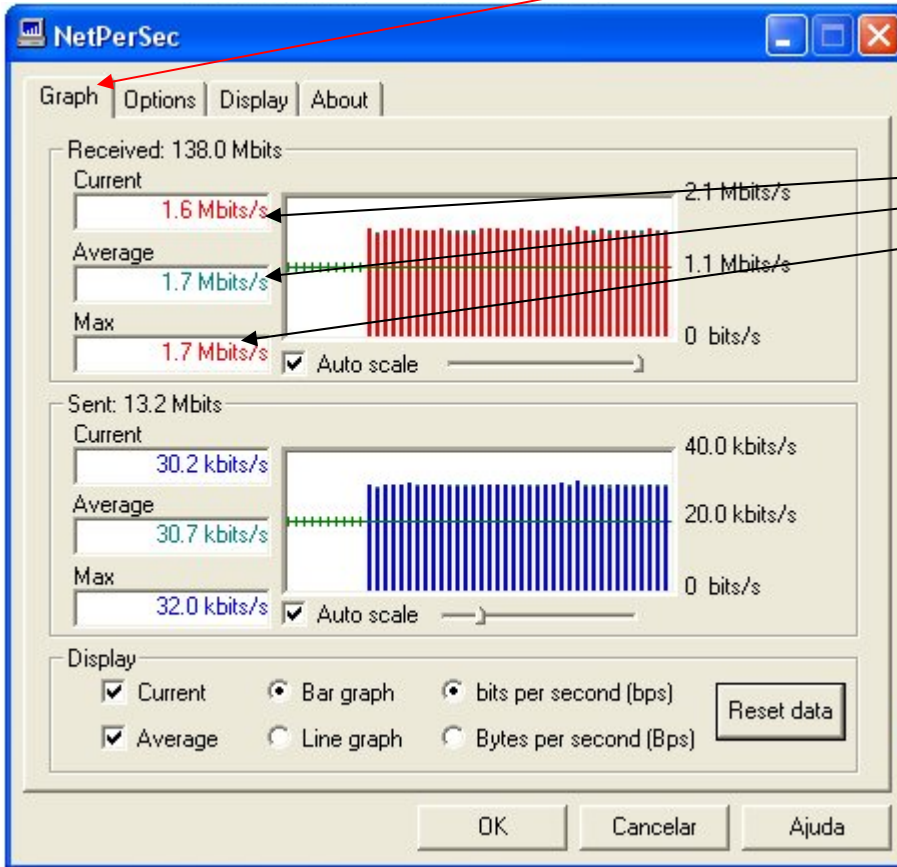
Utilizando o programa ...



Dê Duplo Click c/ mouse no Ícone do NetPerSec na Barra de Ferramentas, lado direito.

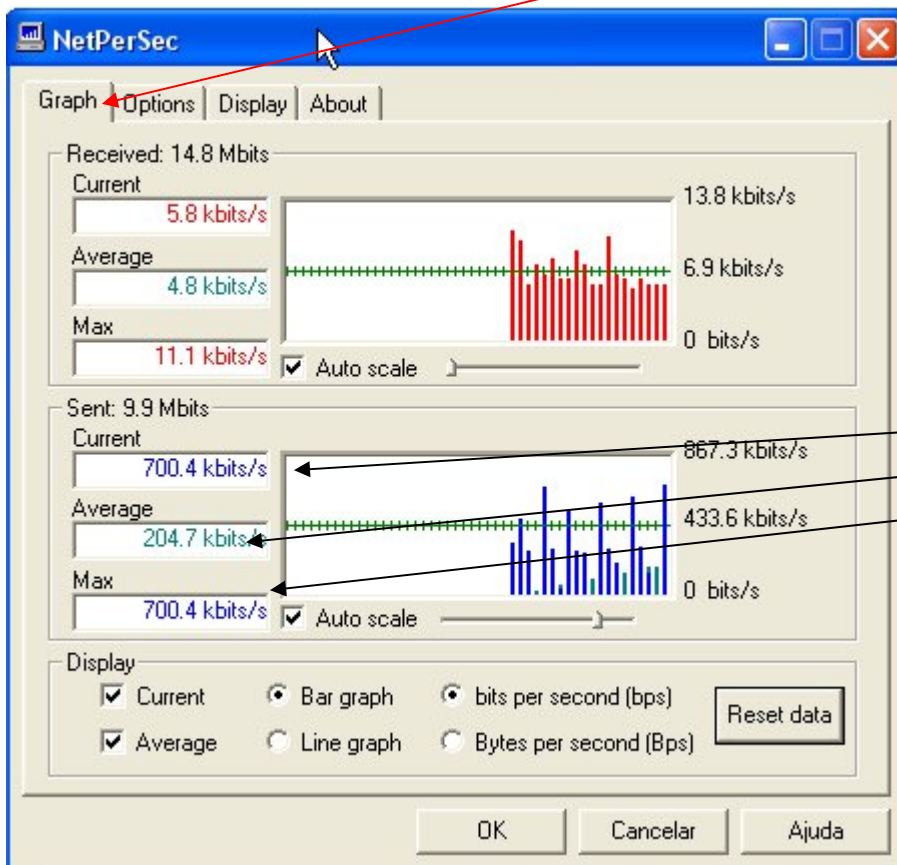


► Tela Principal - Monitor de Tráfego # **Graph**

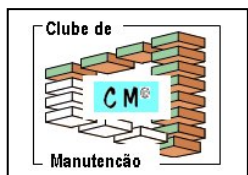


Download em andamento.
Exibe em tempo real os valores **Corrente**, a **Média** e a Taxa de Transmissão **Máxima** Obtida.

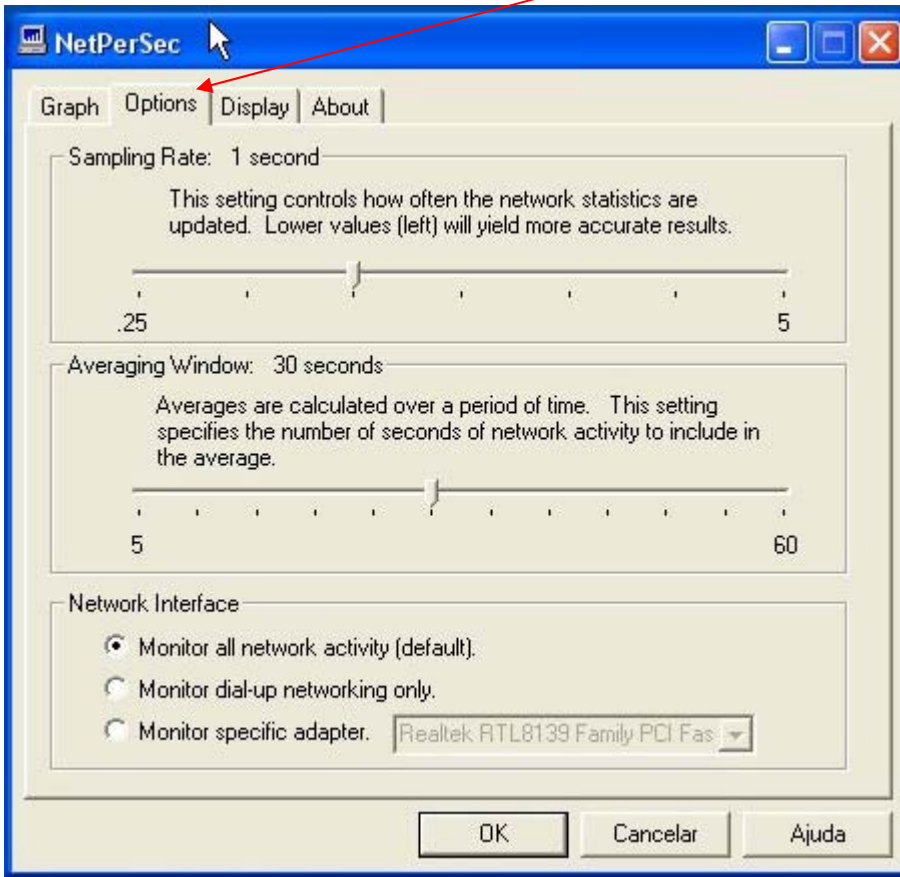
► Tela Principal - Monitor de Tráfego # **Graph**



Upload em andamento.
Exibe em tempo real os valores **Corrente**, a **Média** e a Taxa de Transmissão **Máxima** Obtida.

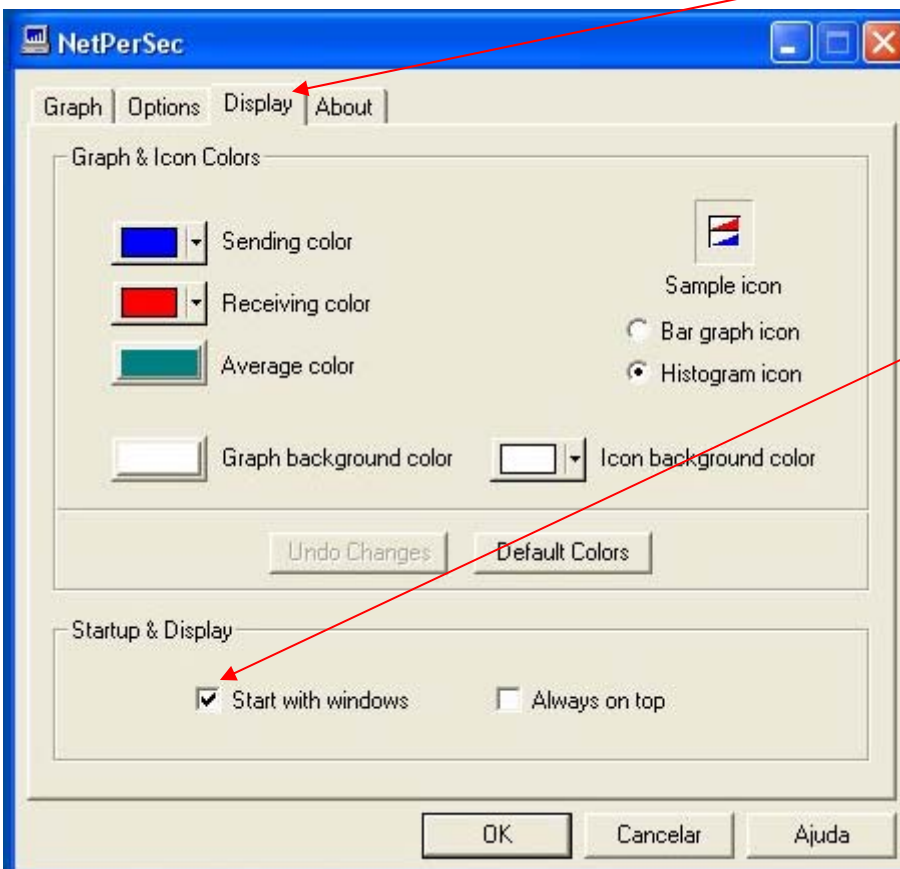


► Tela de Opções - Configurações # **OPTIONS**



Manter todas configurações como estão. Estes parâmetros default garantem o funcionamento adequado do utilitário.

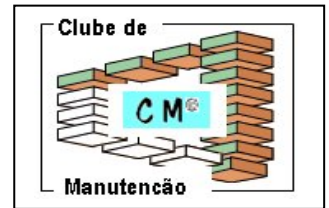
► Tela de Opções - Configurações dos Gráficos # **DISPLAY**



Esta Opção vem marcada por default. Isso automatiza a carga do NetPerSec ao final do Boot do S.O. Windows.



*** Depois de efetuar as configurações desejadas retorne a opção de Monitoramento, Click na Aba GRAPH. Ao fechar a janela do utilitário o mesmo permanece ativo e para retornar ao Monitor de Tráfego execute **Duplo Click** c/ mouse no Ícone do NetPerSec na Barra de Ferramentas, lado direito.



Comentários Finais

Concluindo, utilizar o **NetPerSec** como monitor de desempenho do Tráfego dos *Canais de Rede* (placas de rede) permite a avaliação constante da performance de atividades como: Downloads e Up-loads Internet, além de Cópias de Arquivos – Backup; entre estações e servidores (Rede Local). Essa ferramenta funciona como um complemento e apoio durante a execução das atividades de Deteccão de Falhas (*TrobleShooting*). Através de seu uso constante, a equipe técnica do CM já identificou alguns problemas com placas de rede. A partir de testes de cópia de arquivos entre equipamentos com suspeita de problemas intermitentes quando operando na Rede Local, WAN e Internet (serviços que dependem do bom funcionamento das Placas de Rede – *NIC* “Network Interface Cards”). Por fim, em termos de uso e navegação na Internet, existem diversos fatores que influenciam a velocidade de cada acesso e “carga” dos diferentes web sites, do tempo gasto com Downloads e Uploads, dentre os quais podemos citar: **Volume de Trafego Geral** nos *Backbones* (*1) da Web na “hora” em que o acesso está acontecendo; **Infra estrutura** do Web Site Acessado – Performance dos Servidores e Serviços dos Sites de Hospedagem - Hosts e Provedores de Acesso – **ISP** (*2) envolvidos; **Velocidade e Tipo do Link** (banda) e Respectivo **CIR – Committed Information Rate** (*3); **Volume de Tráfego no(s) Roteador(es)** da Rede Local Doméstica ou da Organização; **Performance do Micro** (Hardware e Software) e vai por aí ... Portanto, é preciso **monitorar o tráfego, observá-lo e Criar Algumas Referências** para os diferentes acessos sob condições distintas, pois cada qual envolve diferentemente as **variáveis** acima. Para isolar uma falha ou entender “o porque” de determinadas oscilações no desempenho, antes de trocar componentes ou esbravejar com seu provedor, suporte técnico, etc.; **Avalie com Critério**. Boa Sorte e Bom Trabalho.

Definições:

- (*1) → **Backbone** : Conexões Principais entre: Roteadores em geral, Satélites e Cabos que interligam as Cidades e Países que compõem a WWW – World Wide Web.
 - <http://pt.wikipedia.org/wiki/Backbone>
- (*2) → **ISP** – Provedor de Acesso Internet (Ex. Net Virtua, OI Velox, etc.)
 - http://pt.wikipedia.org/wiki/Provedor_de_acesso_%C3%A0_Internet
- (*3) → **CIR** – Síntese: Velocidade Mínima Garantida pelo Provedor (ISP). Ex. O Link contratado é de 1 Mb e o ISP te garante, em contrato, que o CIR é de 50%, ou seja uma Banda Mínima de 512 Kb # Ref. Tecnologia Frame Relay (http://pt.wikipedia.org/wiki/Frame_relay).

